

# DurChlaufpumpe



Dient hauptsächlich zur Bewässerung oder für andere Drucksysteme.

Abb.1 Auf die Auslässe der Pumpe einen ½-Zoll-Schlauch stecken und mit einer Schlauchschelle befestigen, die Ansaugrichtung ist mit einem Pfeil an einem der Pumpenauslässe gekennzeichnet. Die Pumpe an der Motokarre-Mulde einhängen.

Abb.2 Das Saugende in einen Behälter mit Wasser tauchen.

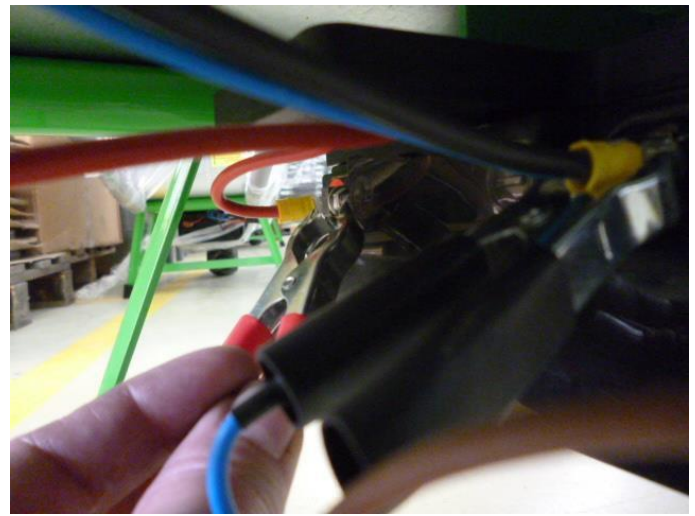
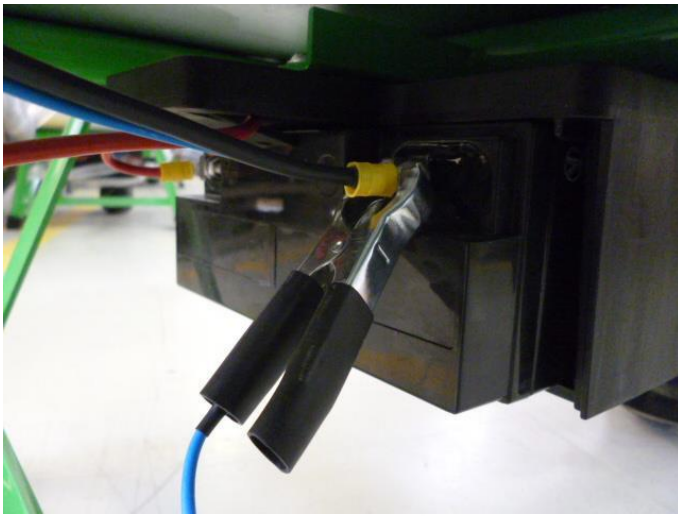
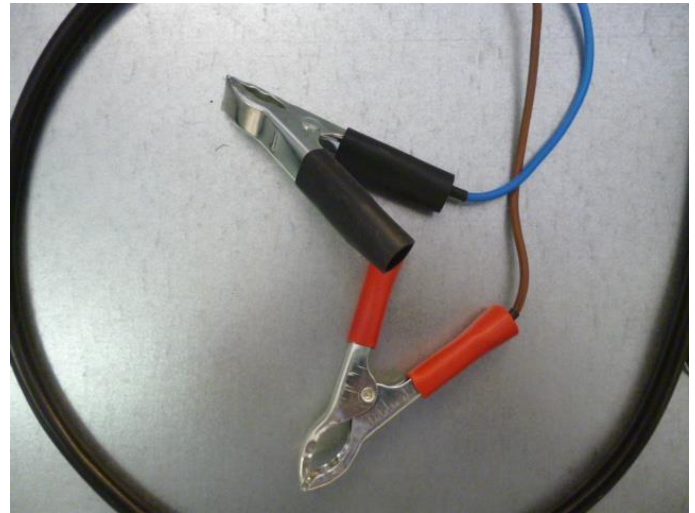
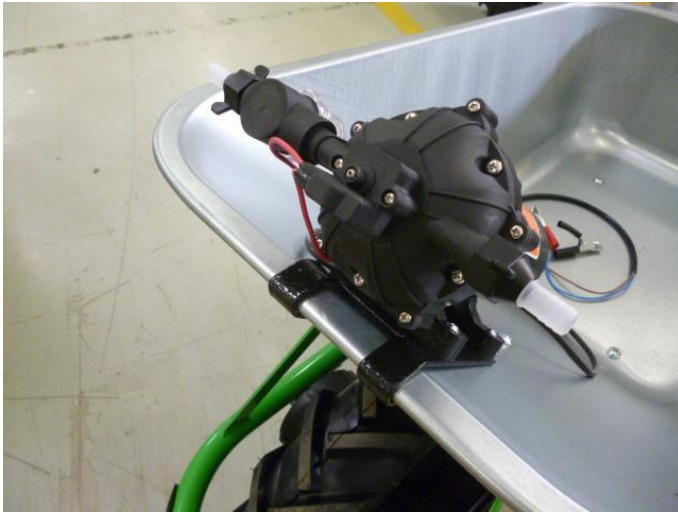
Das zweite kann mit einer Sprühdüse versehen werden.

Abb.3 Kabelklemmen an der Motokarre-Batterie anschließen.

Schwarz auf - Pol, Rot auf + Pol. Die Pumpe ist einsatzbereit.

Nach Arbeitsende die Umgekehrte Reihenfolge wählen.

Modell	Spannung (V)	Durchfluss (l/m)	Druck(psi/bar)	Strom(A)	Max. Strom(A)
SFDP1-030-060-51	12V	11.5	60/4.2	6.0A	10.0A



Regulierung des Abschaltedrucks – Durch Drehen dieser Schraube mit einem Inbusschlüssel kann der Abschaltedruck verändert werden.

Die Videoanleitung finden Sie in unserem Online-Shop [www.motucko.cz](http://www.motucko.cz) unter den oben angegebenen Produkten in der Beschreibung!